

# BPC Sichtschutz & Zaunenelemente

# How to...

## Schritt für Schritt zu ihrem BPC + ALU Zaunsystem



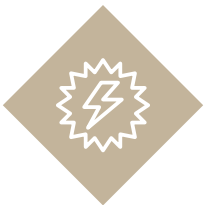
### 1. Zaunpfosten

Entscheiden Sie sich für eine starke Pfostenvariante aus Aluminium.



### 2. Zaunfüllung

Suchen Sie sich eine Variante/Farbe für Ihre Füllung(en) aus.



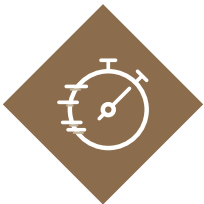
### 3. Bodenanschluss + Deckel

Betonieren Sie den Pfosten ein oder wählen Sie die passenden Anschlüsse aus. Als Abschluss wählen Sie noch Deckel für Ihre Zaunpfosten.



### 4. Extras

Ihr Projekt beinhaltet ein Türsystem? Natürlich erhalten Sie die Tür im gleichen Design wie Ihren Sichtschutz/Zaun. Oder Sie möchten Ihre Füllung kombinieren? Kein Problem - wir haben ein Erweiterung-Set für Glas.



### Fertig!

Senden Sie uns Ihre Bestellung zu. In kürzester Zeit erhalten Sie das Material für Ihren BPC + ALU Wunschzaun nach Hause. Bereit für den schnellen, einfachen Aufbau? Los geht's!



# Verzeichnis

<b>Evolver Zaunfüllung</b> BPC co-extrudiert Cape Town Grey   Tiger Cove   Maple	<b>4/5</b>
<b>Zaunfüllung</b> BPC gebürstet Desert Touch   Ebony	<b>6/7</b>
<b>Zaunpfosten</b> 90x90mm	<b>8/9</b>
<b>Zaunpfosten</b> 60x60mm <b>Anschlussprofil</b> 40x25mm	<b>10/11</b>
<b>Zaunpfosten Anschluss</b>	<b>12/13</b>
<b>Zaunpfosten Deckel</b>	<b>14</b>
<b>Tür-Set</b> mit BPC-Füllung	<b>15</b>
<b>Zaunextras</b>   Erweiterung für Glas	<b>16/17</b>
<b>Reinigung &amp; Pflege</b>	<b>18</b>
<b>Transport &amp; Verpackung</b>	<b>19</b>



Cape Town Grey



Tiger Cove



Maple



# Zaunfüllung

## Evolver

BPC co-extrudiert

270,71€

### Füllungs-Set **Premium-Produkt!**

Unsere Zaunfüllungen bestehen aus einem BPC Kern (Bamboo Polymer Composite); einer Kombination aus Plantagen-Bambus und einem Polyethylen-Kunststoff. Drei verschiedene **co-extrudierte** Dekore verleihen Ihrem Sichtschutz zusätzlichen Schutz gegen Flecken, Abrieb und Abnutzungserscheinungen.

Cape Town Grey Set Artikel Nr. 9021 0200 0025 ●  
Tiger Cove Set Artikel Nr. 9021 0300 0035 ●  
Maple Set Artikel Nr. 9021 0100 0015 ●

**Enthält:** 8x BPC-Füllungen (210x20mm)

**Schnittlänge:** 1800mm (kürzen Sie selbst auf Ihre Wunschlänge)

**Bauhöhe:** max. 1760mm

56,29€

### Zubehör-Set Artikel Nr. 9021 0200 0025

Für die Montage der Zaunfüllungen benötigen Sie pro Zaunfeld ein Zubehör-Set.

**Enthält:** 2x Auflagenutenstein, 1x Anfangsprofil (inkl. Stabilisatoren), 1x Endprofil,

**Schnittlänge:** 1800mm (kürzen Sie selbst auf Ihre Wunschlänge)

### Gesamtpreis Zaunfüllung

(bestehend aus Füllungs-Set + Zubehör-Set)

327,00€

Füllprofil einzeln | 41,50€

Sie erhalten unsere Zaunfüllungen auch als Einzelprofil.

Cape Town Grey Artikel Nr. 9021 0200 0020 ●  
Tiger Cove Artikel Nr. 9021 0300 0030 ●  
Maple Artikel Nr. 9021 0100 0010 ●

Anfangs-/Endprofil einzeln

Für Ihr Projekt erhalten Sie das Anfangsprofil (inkl. Stabilisatoren) sowie das Endprofil auch separat.

Anfangsprofil Artikel Nr. 9020 0100 0945 | 26,50€  
Endprofil Artikel Nr. 9020 0100 0946 | 25,90€



Desert Touch



Ebony



# Zaunfüllung

BPC gebürstet

233,72€

## Füllungs-Set

Unsere Zaunfüllungen bestehen aus einem BPC Kern (Bamboo Polymer Composite); einer Kombination aus Plantagen-Bambus und einem Polyethylen-Kunststoff.

Zwei verschiedene **gebürstete** Dekore verleihen Ihrem Sichtschutz eine matte Optik.

Desert Touch Set Artikel Nr. 9021 0500 0055 ●  
Ebony Set Artikel Nr. 9021 0400 0045 ●

**Enthält:** 8x BPC-Füllungen (210x20mm)  
**Schnittlänge:** 1800mm (kürzen Sie selbst auf Ihre Wunschlänge)  
**Bauhöhe:** 1760mm

56,29€

## Zubehör-Set Artikel Nr. 9021 0200 0025

Für die Montage der Zaunfüllungen benötigen Sie pro Zaunfeld ein Zubehör-Set.

**Enthält:** 2x Auflagenutenstein, 1x Anfangsprofil (inkl. Stabilisatoren), 1x Endprofil,  
**Schnittlänge:** 1800mm (kürzen Sie selbst auf Ihre Wunschlänge)

## Gesamtpreis Zaunfüllung

(bestehend aus Füllungs-Set + Zubehör-Set)

290,00€

### Füllprofil einzeln | 35,50€

Sie erhalten unsere Zaunfüllungen auch als Einzelprofil.

Desert Touch Artikel Nr. 9021 0500 0050 ●  
Ebony Artikel Nr. 9021 0400 0040 ●

### Anfangs-/Endprofil einzeln

Für Ihr Projekt erhalten Sie das Anfangsprofil (inkl. Stabilisatoren) sowie das Endprofil auch separat.

Anfangsprofil Artikel Nr. 9020 0100 0945 | 26,50€  
Endprofil Artikel Nr. 9020 0100 0946 | 25,90€



## Zaunpfosten

Die starken Pfostenprofile aus Aluminium, in Kombination mit unseren BPC-Füllungen bieten höchste Stabilität und maximale Flexibilität. Zwei verschiedene Pfostengrößen bilden die **starke Basis** für Ihre Sichtschutz- und Zaunprojekte. Je nach Anforderung und Ihren Designwünschen, können Sie zwischen den 90x90mm und den 60x60mm Pfosten wählen.

Die Profile werden nach neusten Produktionsstandards und aus **hochwertigem Aluminium** gefertigt und ermöglichen so maximalen Komfort, in der Gestaltung sowie in der Montage. Versehen mit einer erstklassigen Pulverbeschichtung sichern Sie modernstes **Design** und extreme **Langlebigkeit** für Ihr Projekt.





# Zaunpfosten

90x90  
aus Aluminium

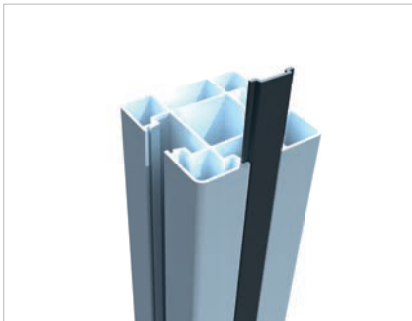


## Funktionspfosten

90x90mm / RAL 7016 FS

Pfosten mit drei Nuten als stabile Basis für Ihre Sichtschutz und Zaunprojekte.

9010 0910 0012	1500mm	88,36€
9010 0910 0010	2000mm	117,81€
9010 0910 0009	2400mm	141,37€

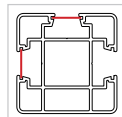


## Einschieber für Funktionspfosten

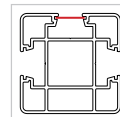
28x3mm / RAL 7016 FS

Verwenden Sie die Einschieber, um den Pfosten als Start-, Eck-, Zwischen- oder Endpfosten zu nutzen.

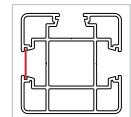
Start-/Endpfosten



Zwischenpfosten



Eckpfosten



9070 1100 0001	2000mm	8,27€
----------------	--------	-------



## Türpfosten inkl. Nutfüllprofil

90x90mm / RAL 7016 FS

Pfosten mit drei Nuten als stabile Basis für Ihr Türsystem. Zur Abdeckung der nicht verwendeten Nuten erhalten Sie zwei Nutfüllprofile in 2m Länge.

9010 0940 0010	2000mm	158,51€
9010 0940 0009	2400mm	184,93€

# Zaunpfosten

**60x60**  
aus Aluminium



## Start-/Endpfosten

60x60mm

Pfosten mit einer Nut als Start- oder Endpfosten als stabile Basis für Ihre Sichtschutz und Zaunprojekte.

Verfügbare Pfostenlängen: 1500mm, 2000mm, 2400mm,



## Zwischenpfosten

60x60mm

Pfosten mit zwei Nuten als Zwischenpfosten als stabile Basis für Ihre Sichtschutz und Zaunprojekte.

Verfügbare Pfostenlängen: 1500mm, 2000mm, 2400mm,



## Eckpfosten

60x60mm

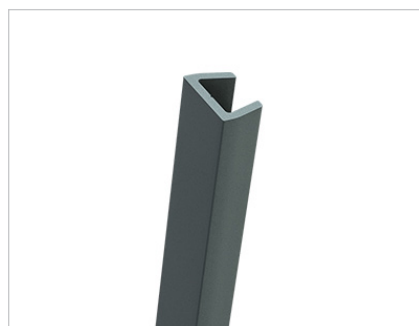
Pfosten mit zwei Nuten als Eckpfosten als stabile Basis für Ihre Sichtschutz und Zaunprojekte.

Verfügbare Pfostenlängen: 1500mm, 2000mm, 2400mm,





<b>Start-/Endpfosten</b> 60x60mm	9010 0610 0012	1500mm	74,10€
	9010 0610 0010	2000mm	97,58€
	9010 0610 0032	2400mm	116,38€
<b>Zwischenpfosten</b> 60x60mm	9010 0620 0012	1500mm	74,10€
	9010 0620 0010	2000mm	97,58€
	9010 0620 0014	2400mm	116,38€
<b>Eckpfosten</b> 60x60mm	9010 0640 0019	1500mm	77,65€
	9010 0640 0008	2000mm	102,34€
	9010 0640 0018	2400mm	122,10€



## Anschlussprofil

40x25mm

Anschlussprofil mit einer Nut um Ihr Projekt bestmöglich in das Umfeld zu integrieren. Beginnen/Enden Sie direkt an Wänden, Mauern, Gabionen etc.

Verfügbare Längen: 1500mm, 2000mm, 3000mm

<b>Anschlussprofil</b> 40x25mm	9010 0010 0011	1500mm	36,59€
	9010 0010 0010	2000mm	47,60€
	9010 0010 0008	3000mm	69,62€

# Zaunpfosten

## Anschluss

90x90



### Pfostenanschluss mittig

für Zaunpfosten 90x90mm

Verwenden Sie unseren Pfostenanschluss aus hochwertigem Edelstahl, um die Zaunpfosten auf ein bereits vorhandenes Fundament aufzuschrauben.

Artikel Nr. 9040 0300 0001 | 63,67€/Stk.

Abmaß: 150x150mm / Dornlänge: 300mm

Max. Bauhöhe: 2000mm



### Pfostenanschluss außermittig

für Zaunpfosten 90x90mm

Verwenden Sie unseren Pfostenanschluss aus hochwertigem Edelstahl, um die Zaunpfosten auf ein bereits vorhandenes Fundament aufzuschrauben.

Artikel Nr. 9040 0300 0019 | 63,67€/Stk.

Abmaß: 150x150mm / Dornlänge: 300mm

Max. Bauhöhe: 2000mm



### Pfostenanschluss für L-Stein

für Zaunpfosten 90x90mm

Verwenden Sie unseren Pfostenanschluss aus hochwertigem Edelstahl, um die Zaunpfosten auf ein bereits vorhandenes Fundament aufzuschrauben.

Artikel Nr. 9040 0300 0009 | 86,28€/Stk.

Abmaß: 150x140x110mm / Für 120mm Winkelsteine

Max. Bauhöhe: 2000mm



# Anschluss

## 60x60



### Pfostenanschluss mittig für Zaunpfosten 60x60mm

Verwenden Sie unseren Pfostenanschluss aus hochwertigem Edelstahl, um die Zaunpfosten auf ein bereits vorhandenes Fundament aufzuschrauben.

Artikel Nr. 9040 0300 0007 | 66,05€/Stk.

Abmaß: 120x120mm / Dornlänge: 300mm  
Max. Bauhöhe: 2000mm



### Pfostenanschluss außermittig für Zaunpfosten 60x60mm

Verwenden Sie unseren Pfostenanschluss aus hochwertigem Edelstahl, um die Zaunpfosten auf ein bereits vorhandenes Fundament aufzuschrauben.

Artikel Nr. 9040 0300 0020 | 66,05€/Stk.

Abmaß: 120x120mm / Dornlänge: 300mm  
Max. Bauhöhe: 2000mm



### Pfostenanschluss für L-Stein für Zaunpfosten 60x60mm

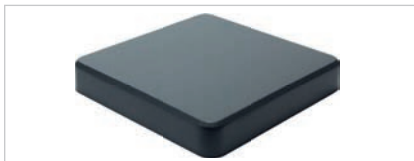
Verwenden Sie unseren Pfostenanschluss aus hochwertigem Edelstahl, um die Zaunpfosten auf ein bereits vorhandenes Fundament aufzuschrauben.

Artikel Nr. 9040 0300 0018 | 74,38€/Stk.

Abmaß: 150x140x110mm / Für 120mm Winkelsteine  
Max. Bauhöhe: 2000mm

# Zaunpfosten

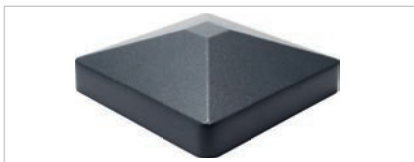
## Deckel aus Aluminium



### Deckel für Funktionspfosten für 90x90mm

Abschluss aus hochwertigem Aluminium für Ihre stabilen Pfosten.  
Varianten: Modern in geradem Design | Klassisch in gewölbter Optik

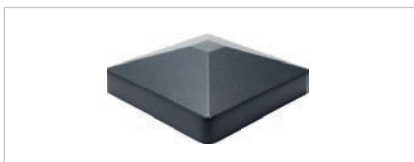
Gerade Artikel Nr. 9055 0900 0001 | 9,52€/Stk.  
Gewölbt Artikel Nr. 9050 0900 0001 | 9,52€/Stk.



### Deckel für Zaunpfosten für 60x60mm

Abschluss aus hochwertigem Aluminium für Ihre stabilen Pfosten.  
Varianten: Modern in geradem Design | Klassisch in gewölbter Optik

Gerade Artikel Nr. 9055 0600 0001 | 8,33€/Stk.  
Gewölbt Artikel Nr. 9005 0600 0001 | 8,33€/Stk.



### Deckel für Anschlussleiste für 40x25mm

Abschluss aus hochwertigem Aluminium für Ihre Anschlussprofil.

Gerade Artikel Nr. 9050 0100 0001 | 7,14€/Stk.



# Zauntür mit BPC-Füllung



## Tür-Set

1198€ Set

Ergänzen Sie Ihr Sichtschutz- oder Zaunprojekt durch eine Tür im gleichen Design. Türset bestehend aus Türrahmen aus Aluminium, BPC-Füllung & Beschlägen.

Cape Town Grey Set	Artikel Nr. 9060 0200 0020
Tiger Cove Set	Artikel Nr. 9060 0300 0030
Maple Set	Artikel Nr. 9060 0100 0010

Desert Touch Set	Artikel Nr. 9060 0500 0050
Ebony Set	Artikel Nr. 9060 0400 0040

Standard Tür: 1760 x 990mm - Sondermaße auf Anfrage!  
Bitte verwenden Sie für den Verbau des Tür-Sets immer zwei Türpfosten.



Erweiterung für Glasstreifen



Erweiterung für Glasfeld





# Zaunextras

## Erweiterung für Glas

20,95€  
Set

### Erweiterung-Set für Glas

Auf Wunsch können Sie einzelne BPC Füllprofile auch durch Glaselemente ersetzen. Bitte beachten Sie hierbei, dass die Glaselemente bauseits gestellt werden müssen.

Erweiterungs-Set Artikel Nr. 9021 0000 0100

#### Glas Mittig:

Ersetzen Sie eine Füllung mit einem Glas der Höhe 207mm.  
Ersetzen Sie zwei Füllungen mit einem Glas der Höhe 417mm.

#### Glas als Abschluss:

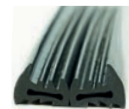
Ersetzen Sie eine Füllung mit einem Glas der Höhe 220mm.  
Ersetzen Sie zwei Füllungen mit einem Glas der Höhe 430mm.



H-Profil

1 Stk.

1800x20x20mm



Druckgummi

1 Stk.

1000mm

Druckgummi einzeln | 5,70€/lfm.

Für den Verbau von kompletten Glasfeldern stellen wir Ihnen den Druckgummi einzeln zur Verfügung.

Druckgummi Artikel Nr. 3030 0900 0004

# Reinigung & Pflege

## Information

Die Zaunfüllungen lassen sich mit Wasser von oberflächlicher Verschmutzung reinigen.

Bei der Nutzung eines Hochdruckreinigers ist zu beachten, dass Sie einen Abstand von mind. 20cm einhalten und einen breiten Wasserstrahl verwenden.

Die Reinigung erfolgt in Längsrichtung, damit Wasser und Schmutz abrinnen können. Zur einfachen Reinigung können Sie handelsüblichen Haushaltsreiniger (Seifenlauge) verwenden.

Bei gebürsteten Oberflächen können zeitweise Wasserflecken auftreten. Bedingt durch den organischen Anteil in der Oberfläche kommt es zu unterschiedlicher Wasseraufnahme, das kann zu Wasserrändern führen. Diese nehmen mit jedem weiteren Regen ab und verschwinden nach drei bis vier Regenschauern.

Beschleunigen Sie dieses Verfahren, indem Sie die Füllung mit Hilfe eines Gartenschlauches 3-4x nass machen.

## Reinigungsvorgänge für mögliche Verschmutzungen:

### Öle/Fette

Verwendung von handelsüblichen Entfettungsmittel nach Gebrauchsanweisung - gründlich mit Wasser nachspülen

---

### Rotwein/Beeren

Handelsübliche Bleichmittel mit heißem Wasser nach Gebrauchsanweisung mischen, Profil reinigen und gründlich mit Wasser nachspülen

---

### Kreide

Reinigen mit heißem Seifenwasser - gründlich mit Wasser nachspülen, eventuelle Anwendung von Bleichmittel

---

### Rost/Ruß

Reinigungsprodukte basierend auf Phosphor-, oder Oxalsäure nach Gebrauchsanweisung anwenden

---

### Tinte

Reinigen mit heißem Seifenwasser - gründlich mit Wasser nachspülen, eventuelle Anwendung von Bleichmittel

---

### Eis/Schnee

Enteisungssalz mit anschließendem Abspülen

---

### Schimmel

Handelsübliche chlorhaltige Schimmelentferner - Anwendung nach Gebrauchsanweisung



# Transport & Verpackung

## Information

Wir sind bestrebt einwandfreie Produkte zu liefern!  
Die Artikel werden bei Warenausgang geprüft, dokumentiert und sorgfältig verpackt.

### Der Empfänger hat die PRÜFUNGSPFLICHT!

Prüfen Sie die Sendung im Beisein des Zustellers (Spedition, Paketdienst) unverzüglich auf Vollständigkeit und offensichtliche Transportschäden wie z.B. Kratzer, Einrisse, Quetschungen, Dellen, etc.)

### Kontrolle auf offene Transportschäden:

Ein offener Transportschaden liegt vor, wenn sich die äußere Verpackung offensichtliche Schäden aufweist, Dellen, Kratzer, Quetschungen oder Ausbrüche hat. Wenn der Fahrer dieses nicht notieren möchte **VERWEIGERN SIE DIE UNTERSCHRIFT!**

### WICHTIG

Mit Ihrer Unterschrift bestätigen Sie nicht nur die Übernahme der Ware, sondern den äußerlich ordnungsgemäßen Zustand derselben. Deshalb müssen Schäden die infolge einer mangelhaften Lieferung verursacht wurden, unverzüglich dem Zusteller gemeldet werden.

Bitten Sie den Zusteller um ein Schadensprotokoll. In dem Schadensprotokoll müssen alle Schäden an der Verpackung dokumentiert und durch den Zusteller per Unterschrift bestätigt werden. Dazu muss das Kennzeichen des Lieferwagens notiert werden und Bilder des Schadens zur Beweissicherung gemacht werden. Bitte melden Sie den Schaden inkl. Fotos unverzüglich. Schriftlich per Email an: [info@aluplusbpc.com](mailto:info@aluplusbpc.com)

### WICHTIG

Wir weisen darauf hin, dass mit der Unterschrift auf dem Lieferschein die Entlastung des Zustellers vorliegt. Spätere Reklamationen/Beschädigungen können nicht geltend gemacht werden!

### Verpackung inkl. Karton + Palette

<u>2000mm</u>	65,00€
<u>2400mm</u>	80,00€
<u>&gt; 2400mm</u>	95,00€

### Transportkosten (Indikation)

<u>bis 2400mm</u>	185,00€
<u>&gt; 2400mm</u>	auf Anfrage



**ALU COMPOSITE**

Design

